

# Gestion des matières premières

## Notre partenariat avec DIAPASON

### **BCV DIAPASON Commodity Fund (CHF / EUR / USD)**

Fonds de fonds à risque particulier

Notre fonds « umbrella » AMC ALTERNATIVE FUND comprend trois compartiments investis dans les matières premières.

- BCV Diapason Commodity Fund (USD).
- BCV Diapason Commodity Fund (EUR).
- BCV Diapason Commodity Fund (CHF).

Ces fonds ont été conçus pour tirer activement parti du potentiel qu'offre un investissement dans les matières premières. Les deux derniers sont couverts contre les fluctuations de change, ce qui permet d'optimiser les résultats et de mieux gérer l'exposition aux devises pour un investisseur suisse ou européen.

### **CONCEPT DE GESTION**

Nous avons développé une gestion semi-active basée sur l'indice RICI<sup>SM</sup> afin de tirer parti des cycles sur les matières premières.

Notre objectif est triple :

- Offrir un produit qui s'inscrit en complément des investissements de fond de portefeuille.
- Obtenir une plus-value à moyen et à long terme.
- Surperformer un indice de référence.

### **L'INDICE DE RÉFÉRENCE**

Nous avons adopté l'indice RICI<sup>SM</sup> (Rogers International Commodity Index). Créé en 1998 par le fameux Jim Rogers, il est le plus complet et le plus diversifié puisqu'il offre une exposition à 35 matières premières. Aucune pondération minimale n'a été introduite; il inclut ainsi une gamme étendue de matières premières, assurant une bonne diversification entre et au sein des secteurs. Cette dernière est renforcée par l'inclusion de produits exotiques, tels que l'huile de soja ou les haricots adzuki.

Le RICI<sup>SM</sup> est basé sur des facteurs de liquidités; en effet, il est pondéré en fonction des chiffres de la consommation mondiale. Il est ainsi le seul orienté vers la demande globale plutôt que vers l'offre. L'indice est composé de contrats à terme négociés sur plusieurs bourses. Il compte en outre trois sous-indices: énergie (4 composants), agriculture (21) et métaux (10).

Et bien sûr, il bénéficie de l'expérience et des connaissances de son créateur, Jim Rogers.

### **DES ATOUTS INDÉNIABLES**

- Un investissement dans une importante classe d'actifs qui a amorcé en 2002 un cycle haussier soutenu et devrait afficher un rendement élevé ces dix prochaines années.
- Très bonne diversification pour un investisseur à long terme face aux craintes inflationnistes.
- Autre façon de tirer parti de la croissance des pays de l'Asie émergente, surtout de la Chine, où la demande de matières premières est élevée.
- Valeur ajoutée grâce à une gestion dynamique de l'allocation tactique entre les différents secteurs et au travers de thèmes.

## NOTRE MÉTHODOLOGIE

Court terme	RICI <sup>SM</sup> Matières premières			Thèmes spécifiques
0-20%	70-100%			0-10%
Liquidités	<b>Energie</b> 4 composants (44%)	<b>Agriculture</b> 21 composants (35%)	<b>Métaux</b> 10 composants (21%)	<ul style="list-style-type: none"><li>• Eau</li><li>• Or</li><li>• Coton</li><li>• Biocarburant</li><li>• ...</li></ul>

### Les matières premières

Nombre d'entre elles ont vu leur cours amorcer une tendance haussière. La plus connue est le pétrole, qui est confronté à une demande soutenue, alors que l'offre peine à suivre.

Les matières premières, ce sont aussi les produits agricoles, notamment le sucre, le maïs et le blé, utilisés pour produire de l'éthanol qui, mélangé avec de l'essence, devient un biocarburant assez recherché. Les métaux entrent également dans cette catégorie. L'or joue son rôle de valeur refuge face aux incertitudes géopolitiques et aux craintes inflationnistes, sans compter qu'il bénéficie d'une importante demande en joaillerie. Le cuivre, le plomb, le zinc et le platine sont aussi très demandés. Plus d'un ont même vu leur cours atteindre des niveaux record en raison d'une offre déficiente, conséquence d'années de sous-investissements en capacités de production.

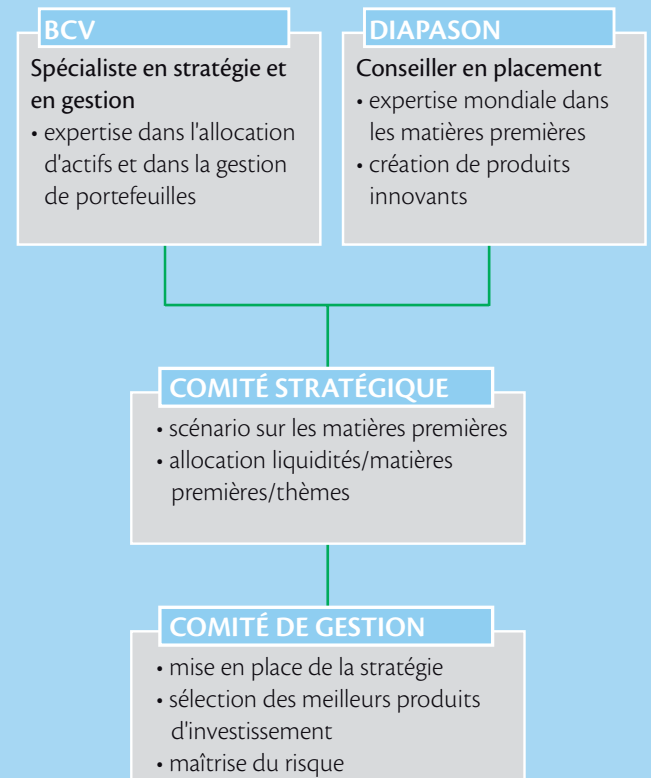
### Notre style de gestion

Dans le cadre de nos compartiments BCV Diapason Commodity Fund (CHF), BCV Diapason Commodity Fund (EUR) et BCV Diapason Commodity Fund (USD), nous procédons à une gestion semi-active basée sur l'indice RICI<sup>SM</sup> pour tirer parti des cycles sur les matières premières.

Dans une première phase, nos spécialistes réalisent des études qualitatives, renforcées par des modèles quantitatifs, pour déterminer quelle matière de base ou quelle catégorie offre le meilleur potentiel. Cette façon de faire donne une grande flexibilité et permet de dégager une plus-value: en décidant de sur ou sous-pondérer un secteur ou un produit, nous sommes en mesure de tirer profit des mouvements qui se dessinent au sein des cycles, évitant ainsi d'investir dans des produits qui pourraient évoluer à contre-courant.

Nous n'intervenons pas directement sur les marchés des matières premières. La majorité du portefeuille est placée dans des fonds ou des certificats visant à répliquer l'indice RICI<sup>SM</sup> ou ses sous-segments. Par ailleurs, nous disposons d'une marge de fluctuation pour placer jusqu'à 10% dans des thèmes spécifiques (eau, or, coton, biocarburant...) et jusqu'à 20% en liquidités.

## PROCESSUS D'INVESTISSEMENT



### DIAPASON, un leader

Diapason Commodities Management SA, basée à Lausanne, a été créée en 2003 par deux de ses dirigeants actuels et par l'un des experts financiers les plus réputés au monde, l'américain Jim Rogers.

Diapason détient une expertise mondiale dans les matières premières. Son mandat est de concevoir et de distribuer des véhicules d'investissement sophistiqués et innovants.

Outre des produits structurés, elle a créé en 1998 quatre fonds (Diapason Rogers Commodity Index Funds), dont l'un reflète l'indice RICIS<sup>SM</sup> et les trois autres les sous-indices « énergie », « agriculture » et « métaux ». Ces fonds répliquent leur indice de référence; le portefeuille est investi dans des contrats à terme négociables. Ces contrats sont renouvelés avant leur échéance afin d'éviter toute livraison physique de la marchandise.

Diapason est particulièrement apte à répondre aux besoins des investisseurs grâce à son équipe de collaborateurs. De dimension internationale, cette dernière est composée d'experts dans la gestion d'actifs, le commerce des matières premières et le trading des futures.

## CARACTÉRISTIQUES DES FONDS

Nom du fonds	AMC ALTERNATIVE FUND- BCV DIAPASON Commodity Fund (CHF / EUR / USD) Fonds de fonds à risque particulier	N° de valeur	Classe A (CHF): 2 463 440  Classe B (CHF): 2 463 696  Classe C (CHF): 2 463 718
Statut juridique	Fonds de droit suisse		Classe A (EUR): 2 607 339
Gérant du fonds	BCV		Classe A (USD): 2 463 471
Direction du fonds	Gérfonds SA		Classe B (USD): 2 463 727
Conseiller en placement	Diapason Commodities Management SA, Lausanne		Classe C (USD): 2 463 742
Banque dépositaire	BCV	Publication des cours	Le Temps, NZZ Reuters: 0#GERI1= Bloomberg: GERI1 Telekurs: 85,BCVL8
Date de création	Classes A et B: 28.03.2006  Classe C: 04.04.2006	Rapport d'activité	Trimestriel
Monnaie de référence	CHF / EUR / USD		
Clôture de l'exercice	31 décembre		
Emission / rachat	Hebdomadaire		
Commission forfaitaire	Classe A: 1,70%  Classe B: 1,20% (mise de fonds de CHF 5 mio au minimum)  Classe C: 0,80% (mise de fonds de CHF 30 mio au minimum)		
Commissions d'émission et de rachat	Consultez votre conseiller		
Indice de référence	RICI <sup>SM</sup> (Rogers International Commodity Index)		

### Contact

Pour des conseils et des informations actualisées,  
n'hésitez pas à:

- contacter un conseiller au 021 212 23 86
- surfer sur [www.bcv.ch / am](http://www.bcv.ch/am)  
[www.gerifonds.com](http://www.gerifonds.com)



#### Informations juridiques

Les rapports annuels et semestriels ainsi que le prospectus et le règlement du fonds peuvent être obtenus gratuitement auprès de la direction de fonds, Gérfonds SA (<http://www.gerifonds.com>) ou de la BCV (place St-François 14, 1003 Lausanne). Les informations contenues dans ce document ont été obtenues de sources dignes de foi à la date de la publication. Nous déclinons toute responsabilité pour des pertes, dommages ou préjudices directs ou indirects consécutifs à ces informations, lesquelles sont susceptibles de modifications en tout temps sans préavis. Ce document a été élaboré par le département Asset Management de la BCV dans un but purement informatif et ne constitue pas un appel d'offre, une offre d'achat ou de vente, une analyse financière au sens des « Directives visant à garantir l'indépendance de l'analyse financière » de l'Association Suisse des Banquiers ou une recommandation personnalisée d'investissement. Les risques liés à certains placements (en particulier les produits dérivés sous quelque forme que ce soit, les placements en fonds alternatifs ou sur des marchés émergents) ne conviennent pas à tous les investisseurs; il leur appartient de prendre contact avec un conseiller pour un examen spécifique de leur profil de risques, et de se renseigner sur les risques inhérents à toute décision, notamment en consultant la brochure relative aux risques particuliers dans le commerce de titres de la BCV, avant toute opération. Un investissement peut s'apprécier ou se déprécier pour de multiples raisons et il se peut que l'investisseur ne récupère pas ses fonds. Les performances passées ne garantissent pas des performances actuelles et futures. Par ailleurs, les fluctuations des cours de change peuvent provoquer une hausse ou une baisse de la valeur des investissements. Le contenu de ce document a pu être utilisé pour des transactions par le Groupe BCV avant sa communication. La diffusion de ce document et/ou la vente de certains produits peuvent être interdites ou sujettes à des restrictions pour des personnes dépendantes d'autres ordres juridiques que la Suisse (notamment: Allemagne, UK, USA et « US persons »). Le logo et la marque BCV sont protégés. Ce document est soumis au droit d'auteur et ne peut être reproduit que moyennant la mention de son auteur, du copyright et de l'intégralité des informations juridiques qu'il contient. Une utilisation de ce document à des fins publiques ou commerciales nécessite une autorisation préalable écrite de la BCV. Les appels téléphoniques qui nous sont adressés peuvent être enregistrés. En utilisant ce moyen de communication, vous acceptez cette procédure. Source: BCV.

AMC ALTERNATIVE FUND, Fonds de fonds à risque particulier, est un fonds à compartiments multiples investissant dans des fonds cibles alternatifs qui recourent à des techniques de placement dont les risques ne peuvent pas être comparés à ceux de fonds en valeurs mobilières traditionnels. Les fonds cibles sont de toutes catégories, ouverts ou fermés, négociés ou non en bourse ou sur un autre marché réglementé ouvert au public, et de quelque forme juridique que ce soit. Les investisseurs doivent être conscients des risques accrus encourus au travers de ces fonds, notamment quant à une perte possible, partielle ou totale, de leurs avoirs. Pour atténuer ces risques de perte, la direction du fonds effectue une sélection et un suivi stricts et rigoureux des fonds cibles et de leurs gestionnaires en diversifiant les stratégies de placement. Outre les risques de marché et de change, les investisseurs sont rendus attentifs aux risques liés à la gestion, à la négociabilité des parts, à la liquidité des investissements, à l'impact des remboursements, aux prix des parts, aux prestataires de services, à l'absence de transparence et aux risques juridiques. Ces risques sont exposés en détail dans le prospectus.